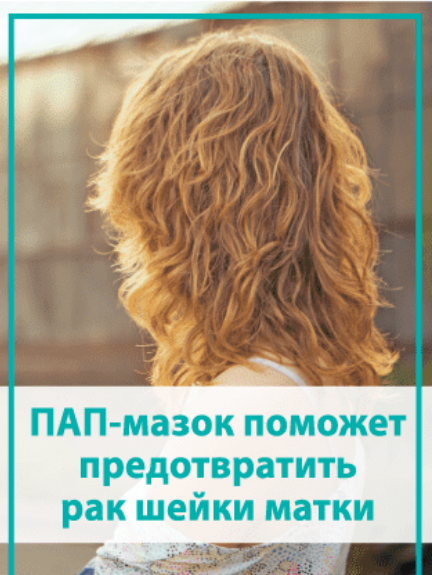




## Лаборатории ЦИР



**ПАП-мазок поможет предотвратить рак шейки матки**

*Каждая женщина должна это знать!*

### Диагностика предраковых заболеваний

**ПАП-тест сдать в клиниках ЦИР можно быстро и недорого!**

#### Мы предлагаем ПОЛНОЕ обследование:

- Мазок\* на онкоцитологию по Папаниколу (ПАП-мазок), шейка матки, цервикальный канал  
Артикул 00136

- Жидкостная цитология 1 препарат. Цитологическое исследование материала шейки матки/цервикального канала (окраска по Папаниколу)  
Артикул 00717

- HPV, ВПЧ (Human Papillomavirus, папилломавирус человека), типы высокого онкогенного риска: 16, 18 с указанием типа, 16, 18, 31, 33, 35, 39, 45, 52, 67, 58, 59 без указания типа (определение в материале методом ПЦР)  
Артикул 00513

**ВАЖНО** Оценивать результат анализа нужно не изолированно, а в совокупности с другими исследованиями (биопсия, кольпоскопия), и это должен делать врач.

*При правильном подходе и эффективном использовании скрининговых программ вероятность развития рака очень и очень мала. Выявление рака шейки матки на начальных стадиях, адекватное и своевременное лечение позволяет избавиться от болезни.*

\* В Лабораториях ЦИР результаты выдаются по международной классификации Bethesda:

- NILM (Negative for intraepithelial lesions or malignancy) – отсутствие внутриклеточного поражения; цитогрмма без особенностей;
- ASCUS – атипичские клетки неопределённого происхождения (воспаление и т.д.);
- LSIL – поражение эпителия лёгкой степени CIN I;
- HSIL – поражение эпителия тяжёлой степени (понятие объединяет дисплазию умеренной CIN II и тяжёлой степени CIN III и внутриэпителиальный рак).

### НАШИ АДРЕСА:

● м. «Третьяковская», «Полянка»  
Большой Ордынский пер., д. 4, стр. 5  
(вход с ул. Малая Ордынка, д. 25)

● м. «Войковская»  
(1-й Новоподмосковный пер., д. 4)

● м. «Марьино»  
Люблинская ул., д. 112

● м. «Дубровка»  
ул. Шарикоподшипниковская, д. 13, стр. 14  
(вход со 2-й ул. Машиностроения, д. 17Б)

● м. «Бунинская аллея»  
ул. Александры Монаховой, д. 95, корп. 2

● г. Подольск  
Революционный проспект, д. 16

**+7 (495) 514-00-11**  
[cironline.ru](http://cironline.ru), [cirlab.ru](http://cirlab.ru)



**СКИДКА 10%**  
в интернет-магазине  
анализов ЦИР  
[cirlab.ru](http://cirlab.ru)



ГУЗОВ  
Игорь Иванович  
акушер-гинеколог, к.м.н.



### РАК ШЕЙКИ МАТКИ

Заболевания шейки матки – самая частая причина визита к гинекологу. Диагноз подтверждается у каждой четвертой пациентки. Рак шейки матки занимает третье место в структуре онкологии половых органов и шестое в общей онкологической заболеваемости. Говорим «рак шейки» – подразумеваем папиллома-вирус человека высокоонкогенного типа (99,7%).

**Рак шейки матки можно предотвратить!**

**ПАП-мазок** – быстрый, простой и надёжный способ диагностики предраковых заболеваний шейки матки, а значит, поможет сохранить здоровье и качество жизни.

Рак шейки матки никогда не возникает вдруг, и на каждом этапе его развития правильная диагностика и лечение в состоянии прервать этот процесс. Именно поэтому столь важно относиться к диагностике внимательно: цитология, кольпоскопия, своевременная (!) биопсия помогут быстро обнаружить предраковые процессы.

#### ФАКТОРЫ РИСКА

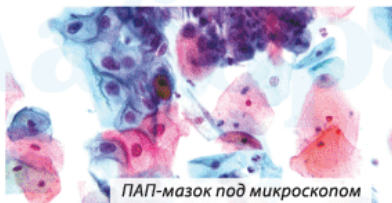
- ▶ Курение
- ▶ Нерегулярная диспансеризация
- ▶ Угнетение иммунитета
- ▶ Заражение папилломавирусом человека (ВПЧ)
- ▶ Раннее начало половой жизни (до 18 лет)
- ▶ Несколько половых партнёров
- ▶ Длительное использование оральных контрацептивов

### Классификация патологий шейки матки

Существует три основные группы заболеваний шейки матки: *фоновые, предраковые и рак.*

**Фоновые** (доброкачественные) процессы – состояния, при которых в клетках ИЗМЕНЕНИЙ НЕТ. Клетки правильно размножаются, растут, дифференцируются. К этим заболеваниям относятся: эктопия шейки матки, эктропион, полип, эндометриоз, лейкоплакия, папиллома, цервициты, истинная эрозия.

**Предраковые** – это процессы, при которых возникают ИЗМЕНЕНИЯ в строении и росте клеток с нарушением дифференцировки. К этим процессам относятся: CIN (цервикальная интраэпителиальная неоплазия – дисплазия шейки матки), лейкоплакия с атипией, эритроплакия, аденоматоз. Это группа патологических изменений занимает промежуточное положение между нормальным эпителием шейки и раком.



ПАП-мазок под микроскопом

#### ФАКТЫ

- ▶ Патологии шейки матки не имеют тенденции к снижению.
- ▶ Патология шейки матки – это болезнь молодых женщин. Пик заражения HPV – 25 лет, возраст выявления рака шейки матки – 45 лет.
- ▶ Простая формула – вакцинация плюс диспансеризация – в состоянии свести риски возникновения рака шейки матки к минимуму.
- ▶ Ранняя диагностика и своевременное лечение однозначно дают положительные результаты. Скрининг заболеваний шейки матки: осмотр, ПЦР-диагностика ВПЧ 16 и 18 типов, цитологическое исследование (ПАП-мазок и жидкостная цитология), кольпоскопия.

### Не каждая дисплазия переходит в рак!

Дисплазии слабой (CIN I) и умеренной (CIN II) степени часто сочетаются с воспалительным процессом. Качественное лечение воспаления позволяет не только предотвратить переход дисплазии в следующую фазу, но и восстановить нормальную структуру тканей и избавиться от самой дисплазии. Важно обращать внимание на самочувствие, регулярно сдавать гинекологический мазок на флору и половые инфекции – своевременное обнаружение проблем и лечение позволяют содержать флору влагалища в устойчивом состоянии и снизит вероятность возникновения дисплазии. CIN III – резковыраженная степень (карцинома in situ).

### ПАП-тест – простая, безболезненная, быстрая манипуляция.

Во многом результативность анализа зависит от правильного забора клеток. Мазок берётся специальными щётками (или шпателем) с поверхности шейки и из цервикального канала. И поскольку цель ПАП-теста – это исследование непосредственно клеток, то фактической необходимостью является минимальное повреждение поверхностного слоя тканей шейки матки. Иногда после взятия мазка могут появиться кровянистые выделения. Как правило, их объём небольшой и не требует дополнительных вмешательств (лечения или каких-либо иных назначений). Это совершенно не опасно и расценивается как побочный эффект технического верного забора материала (мазка).

**ПАП-мазок дольго входит в ежегодное обследование каждой женщины!**

